

รายงานการประชุมเจ้าหน้าที่สาธารณสุขอำเภอเมืองตาก

ครั้งที่ ๕/๒๕๖๒

วันพุธที่ ๕ กุมภาพันธ์ ๒๕๖๓

ณ ห้องประชุมสำนักงานสาธารณสุขอำเภอเมืองตาก

ผู้มาประชุม

| | | | |
|--------------------|---------------|------------------------------|-------------------------|
| ๑.นายมานัส | ตะขมภู | สาธารณสุขอำเภอเมืองตาก | สสอ.เมืองตาก |
| ๒.นายไพฑูรย์ | จิตเนาวรัตน์ | นักวิชาการสาธารณสุขชำนาญการ | สสอ.เมืองตาก |
| ๓.นายณรงค์ฤทธิ์ | อามาตย์ชาติ | นักวิชาการสาธารณสุขชำนาญการ | สสอ.เมืองตาก |
| ๔.นางกมลวรรณ | ใจคุ้มเก่า | นักวิชาการสาธารณสุขชำนาญการ | สสอ.เมืองตาก |
| ๕.นางกานต์ชนิต | เทิดโยธิน | พยาบาลวิชาชีพชำนาญการ | สสอ.เมืองตาก |
| ๖.นางอโณทัย | จงนิมิตรสถาพร | นักวิชาการสาธารณสุขชำนาญการ | สสอ.เมืองตาก |
| ๗.นางเกตพร | สิงห์จู | พยาบาลวิชาชีพชำนาญการ | สสอ.เมืองตาก |
| ๘.นางดรุณี | ม่วงมิตร | เจ้าพนักงานธุรการชำนาญงาน | สสอ.เมืองตาก |
| ๙.นายจิรัฐ | วงศ์ทาฝัน | เจ้าพนักงานสาธารณสุขชำนาญงาน | สสอ.เมืองตาก |
| ๑๐.นางมนธิชา | กล่อมเกลี้ยง | พนักงานธุรการ | สสอ.เมืองตาก |
| ๑๑.นางสาวนิศารัตน์ | พันธ์ | พนักงานธุรการ | สสอ.เมืองตาก |
| ๑๒.นางชนัญชิตา | คงสมปราชญ์ | พยาบาลวิชาชีพชำนาญการ | รพ.สต.บ้านปากห้วยไผ่ |
| ๑๓.นายธนาเดช | ปาลิวนิช | พยาบาลวิชาชีพชำนาญการ | รพ.สต.บ้านปากห้วยไผ่ |
| ๑๔.นางสาวสุภัก | หม่องแดง | เจ้าพนักงานสาธารณสุข | รพ.สต.บ้านปากห้วยไผ่ |
| ๑๕.นางสาวพัชรา | เครือมี | เจ้าพนักงานทันตสาธารณสุข | รพ.สต.บ้านปากห้วยไผ่ |
| ๑๖.นายนพพร | ยะเมา | เจ้าพนักงานสาธารณสุขชำนาญงาน | รพ.สต.บ้านชะลาด |
| ๑๗.นายสายพิน | ปานทา | พยาบาลวิชาชีพชำนาญการ | รพ.สต.บ้านชะลาด |
| ๑๘.นางรุ่งรัตน์ | พรมมา | พยาบาลวิชาชีพชำนาญการ | รพ.สต.บ้านชะลาด |
| ๑๙.นางอภิญา | ทิพย์เกษร | เจ้าพนักงานสาธารณสุขชำนาญงาน | รพ.สต.บ้านชะลาด |
| ๒๐.นายกิตติชัย | พรหมมินทร์ | นักวิชาการสาธารณสุข | รพ.สต.บ้านชะลาด |
| ๒๑.นางสาวกาญจนา | กองฉลาด | พยาบาลวิชาชีพชำนาญการ | รพ.สต.บ้านปากห้วยแม่ท้อ |
| ๒๒.นางบุญรัตน์ | สายเพ็ญ | เจ้าพนักงานสาธารณสุขชำนาญงาน | รพ.สต.บ้านปากห้วยแม่ท้อ |
| ๒๓.นางวิไลลักษณ์ | ตะขมภู | พยาบาลวิชาชีพชำนาญการ | รพ.สต.บ้านหนองปรือ |
| ๒๔.นายเจริญ | สิงห์จู | เจ้าพนักงานสาธารณสุขชำนาญงาน | รพ.สต.บ้านหนองปรือ |
| ๒๕.นางสาวนันทนา | พิ่งอินทร์ | พยาบาลวิชาชีพปฏิบัติการ | รพ.สต.บ้านหนองปรือ |
| ๒๖.นางกรกมล | พุ่มพวง | เจ้าพนักงานทันตสาธารณสุข | รพ.สต.บ้านหนองปรือ |
| ๒๗.นางรัชนิย์ | บุญต่อ | นักวิชาการสาธารณสุขชำนาญการ | รพ.สต.บ้านหนองแถม |
| ๒๘.นางสุรินทร์ | กันทะใจ | พยาบาลวิชาชีพชำนาญการ | รพ.สต.บ้านหนองแถม |
| ๒๙.นางสุปราณี | จันทร์ฉาย | เจ้าพนักงานสาธารณสุขชำนาญงาน | รพ.สต.บ้านหนองแถม |
| ๓๐.นางสาวพิมพ์พา | เสื่อบุญมี | นักวิชาการสาธารณสุข | รพ.สต.บ้านลานสาาง |

/๓๑.นางสาวณัฐกานต์...

| | | | |
|--------------------------|--------------|-------------------------------------|------------------------|
| ๓๑.นางสาวณัฐกานต์ | เครื่องมือ | นักวิชาการสาธารณสุข (ทันตสาธารณสุข) | รพ.สต.บ้านลานสาง |
| ๓๒.นายประยูรศักดิ์ศาสตร์ | มณีวงษ์ | นักวิชาการสาธารณสุขชำนาญการ | รพ.สต.บ้านมุเซอ |
| ๓๓.นางสาวจิรวรรณ | จันทราภิรมย์ | พยาบาลวิชาชีพชำนาญการ | รพ.สต.บ้านมุเซอ |
| ๓๔.นางสาวปัทมา | ใจแสน | พยาบาลวิชาชีพปฏิบัติการ | สสอ.เมืองตาก |
| ๓๕.นายทรงวิทย์ | แช่ย่าง | เจ้าพนักงานสาธารณสุขปฏิบัติงาน | รพ.สต.บ้านมุเซอ |
| ๓๖.นางปาริชาติ | บุญपाल | นักวิชาการสาธารณสุขชำนาญการ | รพ.สต.ไม้้งาม |
| ๓๗.นางนำพร | บัวทอง | พยาบาลวิชาชีพชำนาญการ | รพ.สต.ไม้้งาม |
| ๓๘.นางอนุสรณ์ฤทัย | ทองเต็ม | เจ้าพนักงานทันตสาธารณสุขชำนาญงาน | รพ.สต.ไม้้งาม |
| ๓๙.นางสาวชุติมา | แช่ย่าง | นักวิชาการสาธารณสุข (แพทย์แผนไทย) | รพ.สต.ไม้้งาม |
| ๔๐.นางสุรัตนา | อินทรมิ | เจ้าพนักงานสาธารณสุขชำนาญงาน | รพ.สต.บ้านเกาะอ้ายด้วน |
| ๔๑.นางสาวน้ำทิพย์ | สีแสด | พยาบาลวิชาชีพชำนาญการ | รพ.สต.บ้านเกาะอ้ายด้วน |
| ๔๒.นางนิภา | ตีะวัน | เจ้าพนักงานสาธารณสุขชำนาญงาน | รพ.สต.บ้านเกาะอ้ายด้วน |
| ๔๓.นายนิพนธ์ | เกิดผล | พยาบาลวิชาชีพปฏิบัติการ | รพ.สต.บ้านน้ำโจน |
| ๔๔.นางอุดมพร | คุ้มฤทธิ | พยาบาลวิชาชีพชำนาญการ | รพ.สต.บ้านน้ำโจน |
| ๔๕.นางพนารัตน์ | น่วมกล้า | เจ้าพนักงานสาธารณสุขชำนาญงาน | รพ.สต.บ้านน้ำโจน |
| ๔๖.นายบุญเทียม | ทองคำ | นักวิชาการสาธารณสุขชำนาญการ | รพ.สต.บ้านท่าไม้แดง |
| ๔๗.นางอุมา | จันทร์นิธิ | พยาบาลวิชาชีพชำนาญการ | รพ.สต.บ้านท่าไม้แดง |
| ๔๘.นางสาวชลธิพร | บุญมาจา | เจ้าพนักงานทันตสาธารณสุข | รพ.สต.บ้านท่าไม้แดง |
| ๔๙.นายปรมินทร์ | ทีอุดม | นักวิชาการสาธารณสุขชำนาญการ | รพ.สต.บ้านคลองข่างโพรง |
| ๕๐.นางสาวจุฑามาศ | สินศรานนท์ | พยาบาลวิชาชีพปฏิบัติการ | รพ.สต.บ้านคลองข่างโพรง |
| ๕๑.นางสมคิด | จั่นกล้า | นักวิชาการสาธารณสุขชำนาญการ | รพ.สต.บ้านคลองข่างโพรง |
| ๕๒.นางสุภาวดี | ทวีคำ | เจ้าพนักงานสาธารณสุขชำนาญงาน | รพ.สต.บ้านคลองข่างโพรง |
| ๕๓.นายพิชัย | แหงบุญ | เจ้าพนักงานสาธารณสุขชำนาญงาน | รพ.สต.บ้านคลองข่างโพรง |
| ๕๔.นางสำเนียง | รุ่งระวี | เจ้าพนักงานทันตสาธารณสุขชำนาญงาน | รพ.สต.บ้านคลองข่างโพรง |
| ๕๕.นางสาวณัฐติกาญ | คงแก้ว | แพทย์แผนไทย | รพ.สต.บ้านคลองข่างโพรง |
| ๕๖.นายพัลลภ | อิมเอี่ยม | นักวิชาการสาธารณสุขชำนาญการ | รพ.สต.บ้านสระตลุง |
| ๕๗.นางสายไค | อีแวนส์ | นักวิชาการสาธารณสุขชำนาญการ | รพ.สต.บ้านสระตลุง |
| ๕๘.นายสำเร็จ | แหงมมา | นักวิชาการสาธารณสุขชำนาญการ | รพ.สต.บ้านโป่งแดง |
| ๕๙.นายสมนึก | พึ่งพรม | นักวิชาการสาธารณสุขชำนาญการ | รพ.สต.บ้านโป่งแดง |
| ๖๐.นายกฤษณพันธ์ | เดชบัญชา | พยาบาลวิชาชีพปฏิบัติการ | รพ.สต.บ้านโป่งแดง |
| ๖๑.นางสาวจุฑาทพร | ยมเกิด | เจ้าพนักงานสาธารณสุขปฏิบัติงาน | รพ.สต.บ้านโป่งแดง |
| ๖๒.นางสาวธิดา | อาษาประดิษฐ์ | นักวิชาการสาธารณสุข | รพ.สต.บ้านโป่งแดง |
| ๖๓.นายพิสิษฐ์ | แจ็กพ่วง | รักษาการ ผอ.รพ.สต.บ้านลานห้วยเตื่อ | รพ.สต.บ้านลานห้วยเตื่อ |
| ๖๔.นางชลกนก | วิริยจारी | พยาบาลวิชาชีพชำนาญการ | รพ.สต.บ้านลานห้วยเตื่อ |
| ๖๕.นางสาวสุวรรณา | ตุ้มมาก | เจ้าพนักงานสาธารณสุข | รพ.สต.บ้านลานห้วยเตื่อ |
| ๖๖.นางนภาพร | วงศ์ขมิ้น | นักวิชาการสาธารณสุขชำนาญการ | รพ.สต.บ้านหนองนกปีกกา |

/๖๗.นางขวัญเรือน...

| | | | |
|---------------------|----------------|------------------------------|-----------------------|
| ๖๗.นางขวัญเรือน | แสงเจริญ | พยาบาลวิชาชีพชำนาญการ | รพ.สต.บ้านหนองนกปีกกา |
| ๖๘.นางสาวนพมาศ | วิภาภรณ์โรจน์ | พยาบาลวิชาชีพชำนาญการ | รพ.สต.บ้านหนองนกปีกกา |
| ๖๙.นางสาวสุกัญญา | นันทา | นักวิชาการสาธารณสุข | รพ.สต.บ้านหนองนกปีกกา |
| ๗๐.นายรุ่งโรจน์ | จุลภาณี | เจ้าพนักงานสาธารณสุขอาวุโส | รพ.สต.บ้านวังประจบ |
| ๗๑.นางสาวฐิธนา | ทินปาน | พยาบาลวิชาชีพชำนาญการ | รพ.สต.บ้านวังประจบ |
| ๗๒.นางสุพรรณษา | กาวิระ | พยาบาลวิชาชีพชำนาญการ | รพ.สต.บ้านวังประจบ |
| ๗๓.นางสาวพิจิตรา | สมพันธ์ | เจ้าพนักงานทันตสาธารณสุข | รพ.สต.บ้านวังประจบ |
| ๗๔.นางรวีวรรณ | ภูวชนไพบุลย์ | เจ้าพนักงานสาธารณสุข | รพ.สต.บ้านวังประจบ |
| ๗๕.นายสรรเพชร | รัตนภักดีดีกุล | เจ้าพนักงานสาธารณสุขชำนาญงาน | รพ.สต.บ้านลานสอ |
| ๗๖.นายเกริกเกียรติ | กลุ่มเกลี้ยง | พยาบาลวิชาชีพปฏิบัติการ | รพ.สต.บ้านลานสอ |
| ๗๗.นายอรรถวิท | คุ้มฤทธิ์ | นักวิชาการสาธารณสุข | รพ.สต.บ้านลานสอ |
| ๗๘.นายวีรุฒิ | กาวิระ | นักวิชาการสาธารณสุขชำนาญการ | รพ.สต.บ้านโป่งแค |
| ๗๙.นางวิสาข์ | อามาตย์ชาติ | พยาบาลวิชาชีพชำนาญการ | รพ.สต.บ้านโป่งแค |
| ๘๐.นางสาวอุรวารวรรณ | อุดตัง | พยาบาลวิชาชีพปฏิบัติการ | รพ.สต.บ้านโป่งแค |
| ๘๑.นายกมลเกียรติ | ตระกูลบุญจวง | นักวิชาการสาธารณสุขชำนาญการ | รพ.สต.บ้านชะลาดระฆัง |
| ๘๒.นางสาวนาตยา | ตาเรือนสอน | พยาบาลวิชาชีพปฏิบัติการ | รพ.สต.บ้านชะลาดระฆัง |
| ๘๓.นางสาวชลธิชา | จอยแปลง | นักวิชาการสาธารณสุข | รพ.สต.บ้านชะลาดระฆัง |
| ๘๔.นายเสริมศักดิ์ | สว่างพัฒนากุล | เจ้าพนักงานสาธารณสุขชำนาญงาน | รพ.สต.บ้านห้วยเหลือง |

ผู้ไม่มาประชุม

| | | | |
|-----------------|--------------|-------------------------|----------------------|
| ๑.นางพรธิชา | วงศ์ชมภู | สสอ.เมืองตาก | ลากิจส่วนตัว |
| ๒.นายประวิทย์ | พรมมิ | สสอ.เมืองตาก | ลากิจส่วนตัว |
| ๓.นางกฤษณา | วงศ์ละ | รพ.สต.บ้านปากห้วยไผ่งาม | ลาพักผ่อน |
| ๔.นายสังวรณ์ | เครือสาร | รพ.สต.บ้านหนองปรือ | ลาพักผ่อน |
| ๕.นางนัญญา | เครือสาร | รพ.สต.บ้านหนองปรือ | ลาพักผ่อน |
| ๖.นางพรทิพย์ | วงศ์เมือง | รพ.สต.บ้านลานสาาง | ลาพักผ่อน |
| ๗.นางสังวาลย์ | ยะนาวงค์ | รพ.สต.บ้านลานสาาง | ปฏิบัติงานที่ รพ.สต. |
| ๘.นางณัฐธิมา | เจตีย์วุฒิ | รพ.สต.ไผ่งาม | ลาพักผ่อน |
| ๙.นางปริมใจ | ทองคำ | รพ.สต.ไผ่งาม | ปฏิบัติงานที่ รพ.สต. |
| ๑๐.นางวิภาภรณ์ | ทิพพะหา | รพ.สต.บ้านคลองข่างโพรง | ปฏิบัติงานที่ รพ.สต. |
| ๑๑.นางสุพิชฌาย์ | นาคแก้ว | รพ.สต.บ้านสระตลุง | ปฏิบัติงานที่ รพ.สต. |
| ๑๒.นายทรงพล | แย้มปั้น | รพ.สต.บ้านวังประจบ | ปฏิบัติงานที่ รพ.สต. |
| ๑๓.นายพิพัฒน์ | มันคงพิพัฒน์ | รพ.สต.บ้านห้วยเหลือง | ปฏิบัติงานที่ รพ.สต. |

ผู้เข้าร่วมประชุม

| | | | | |
|-------------------|-------------|-----------------------------|--|--------------|
| ๑.นางสาวสายพิณ | คงคาพยุง | | | |
| ๒.นางสาวเอมอร | เพชรสินธุ์ | พยาบาลวิชาชีพชำนาญการ | | รพ.ตสม. |
| ๓.นางปรียาดา | ตรีประวัติ | นักวิชาการสาธารณสุขชำนาญการ | | รพ.ตสม. |
| ๓.นายแพทย์พงศธร | พัชระสุภา | แพทย์ | | รพ.ตสม. |
| ๔.นางยุพิน | แข็งเขตกรณ์ | พยาบาลวิชาชีพชำนาญการ | | รพ.ตสม. |
| ๕.นางสาวชูโฮฟา | เปาะมะ | นิสิตฝึกงาน | | รพ.สต.ไม้งาม |
| ๖.นางสาวอุไรวรรณ | เจียงเพ็ง | นิสิตฝึกงาน | | รพ.สต.ไม้งาม |
| ๗.นางสาวมนัสวี | ฉิมพลี | นิสิตฝึกงาน | | รพ.สต.ไม้งาม |
| ๘.นางจรรยา | ใจหนูน | พยาบาลวิชาชีพชำนาญการ | | รพ.ตสม. |
| ๙.แพทย์หญิงปอแก้ว | เพชรคำ | แพทย์ | | รพ.ตสม. |
| ๑๐.นางสุวรรณา | วัชรสินธุ์ | พยาบาลวิชาชีพชำนาญการ | | รพ.ตสม. |

เริ่มประชุมเวลา ๐๙.๐๐ น.

ประธานกล่าวเปิดการประชุมและดำเนินการประชุมตามระเบียบวาระ ดังนี้

ระเบียบวาระที่ ๑ เรื่องแจ้งให้ที่ประชุมทราบ

๑. สรุปคะแนนตามตัวชี้วัดรอบที่ ๑/๒๕๖๓ ณ คปสอ.ทุกแห่งจังหวัดตาก

| สรุปคะแนนตามตัวชี้วัดรอบที่ 1/2563 ณ คปสอ.ทุกแห่งจังหวัดตาก | | | | | | | | | | | | | | | | | | | |
|---|---------|-------|--------|-------|---------|-------|---------|-------|--------|-------|--------|-------|-----------|-------|--------|-------|----------|-------|------|
| ตัวชี้วัด | วังเจ้า | | สามเงา | | บ้านตาก | | อุ้มผาง | | พบพระ | | แม่สอด | | ท่าสองยาง | | เมือง | | แม่ระมาด | | |
| | รพ.สต. | คปสอ. | รพ.สต. | คปสอ. | รพ.สต. | คปสอ. | รพ.สต. | คปสอ. | รพ.สต. | คปสอ. | รพ.สต. | คปสอ. | รพ.สต. | คปสอ. | รพ.สต. | คปสอ. | รพ.สต. | คปสอ. | |
| 1. คุณภาพนม (30%) | 16.8 | 27.6 | 8.85 | 27.6 | 23.4 | 29.4 | 22.2 | 21 | 29.1 | 29.4 | 30 | 30 | 28.8 | 25.5 | 26.4 | 30 | 30 | 30 | 30 |
| 2. DM/HT (20%) | 19 | 20 | 15 | 13 | 19 | 17 | 19 | 17 | 20 | 20 | 20 | 16 | 15 | 16 | 19 | 19 | 18 | 16 | 16 |
| 3. พัฒนาการเด็ก (10%) | 9 | 8.5 | 6 | 8.5 | 8 | 7 | 8 | 8.5 | 9 | 10 | 9.5 | 9 | 9 | 8.5 | 10 | 10 | 10 | 9 | 9 |
| 4. LTC (10%) | 10 | 9 | 7 | 7 | 10 | 7 | 10 | 9 | 9 | 8 | 9 | 7 | 6 | 6 | 10 | 7 | 9 | 9 | 9 |
| 5. วัณโรค (10%) | 10 | 10 | 10 | 10 | 10 | 10 | 10 | 10 | 10 | 10 | 7.8 | 10 | 10 | 10 | 4 | 7.2 | 8.4 | 10 | 10 |
| 6. Suicide (10%) | 9.5 | 8.4 | 5.9 | 7.5 | 6.5 | 6.5 | 4.5 | 5.5 | 4.4 | 8 | 6.4 | 7 | 3.9 | 7.9 | 6.5 | 6 | 7.5 | 6.5 | 6.5 |
| 7. SRRT (10%) | 10 | 10 | 10 | 10 | 10 | 10 | 10 | 10 | 10 | 10 | 10 | 10 | 10 | 10 | 10 | 10 | 10 | 10 | 10 |
| รวม | 84.3 | 93.5 | 62.75 | 83.6 | 86.9 | 86.9 | 83.7 | 81 | 91.5 | 95.4 | 92.7 | 89 | 82.7 | 83.9 | 85.9 | 89.2 | 92.9 | 90.5 | 90.5 |

๒. ขอแสดงความยินดีกับ รพ.สต.ทุกแห่งที่ได้รับรางวัล และขอชื่นชมการทำงานของเจ้าหน้าที่ทุกท่าน

๓. กล่าวต้อนรับและแนะนำพนักงานกระทรวงสาธารณสุข นางสาวสายพิณ คงคาพยุง ตำแหน่ง เจ้าพนักงานสาธารณสุข ปฏิบัติงาน ณ โรงพยาบาลส่งเสริมสุขภาพตำบลบ้านห้วยเหลียง

๔. การประเมิน PA การทำแผนงาน/โครงการกองทุนหลักประกันสุขภาพตำบล

๕. คุณธรรมและความโปร่งใสในการดำเนินงานภาครัฐ (ITA) เจ้าหน้าที่การเงินและพัสดุของ รพ.สต.ต้องทราบรายละเอียดและการดำเนินงานตามนโยบาย ซึ่งจะผนวกกับ PMQA

๗. การประเมิน PA รพ.สต. รอบที่ ๒ จะดูหัวข้อดังนี้

๗.๑ การคงสภาพ รพ.สต.ติดดาว

๗.๒ Green & Clean

๗.๓ มาตรฐานการดูแลผู้ป่วย ๔ ประเภท

๑) หญิงหลังคลอด

๒) ผู้ป่วย NCD

๓) ผู้ป่วยติดบ้าน ติดเตียง

๔) ผู้ป่วยในพระบรมราชานุเคราะห์

๗.๔ การเงินและพัสดุ

๘. อำเภอลิขสิทธิ์ ควรได้ระดับดีเด่น และต้องมีนวัตกรรม

๙. การประเมิน คปสอ.

๙.๑ การควบคุมป้องกันโรค (ไข้เลือดออก/TB)

๙.๒ การขึ้นทะเบียนสิทธิ

๙.๓ ผู้ป่วยเรื้อรัง

๙.๔ RDU

๙.๕ พขอ.

๑๐. การประเมิน PA รอบที่ ๑ มีผลต่อการพิจารณาโยกย้ายสาธารณสุขอำเภอ การพิจารณาความดีความชอบ (การลาป่วย ลากิจส่วนตัว การขาดราชการ การมาสาย) ผอ.รพ.สต.ต้องทำการสรุปการทำงานของข้าราชการและลูกจ้าง ส่งมาที่สำนักงานสาธารณสุขอำเภอ ภายในวันที่ ๒๙ กุมภาพันธ์ ๒๕๖๓

๑๑. วิชาชีพที่อยู่ในหน่วยงาน (แพทย์แผนไทย/ทันตกรรม) มีการบริการและมีรายได้จากการบริการเข้า รพ.สต. เท่าไหร่ ซึ่งจะคุ้มกับการเปิดทำการนอกเวลาราชการหรือไม่

๑๒. การโยกย้าย การย้ายภายในอำเภอ/นอกอำเภอ ต้องส่งใบขอย้ายมาที่สำนักงานสาธารณสุขอำเภอ ภายในวันที่ ๒๕ กุมภาพันธ์ ๒๕๖๓

๑๓ สำนักงานสาธารณสุขอำเภอเมืองตาก ได้จัดทำคู่มือระบบการป้องกันตรวจสอบเพื่อป้องกัน การละเว้นการปฏิบัติหน้าที่ ตามภารกิจหลักและภารกิจสนับสนุน ประจำปี ๒๕๖๓ (ตามเอกสารแนบท้าย) ขอให้บุคลากรในสังกัดไปศึกษา คู่มือระบบการป้องกันตรวจสอบเพื่อป้องกันการละเว้นการปฏิบัติหน้าที่ ฯ ดังกล่าว และปฏิบัติตามประกาศกรอบแนวทางการตรวจสอบการปฏิบัติงานของเจ้าหน้าที่ตามคู่มือหรือมาตรฐานการปฏิบัติงาน อย่างเคร่งครัด

ระเบียบวาระที่ ๒ เรื่องรับรองรายงานการประชุม ครั้งที่ ๔/๒๕๖๓ วันที่ ๘ มกราคม ๒๕๖๓

ไม่มีวาระการประชุม

ระเบียบวาระที่ ๓ การติดตามผลงานตามตัวชี้วัด/นโยบาย

๑. งานควบคุมโรคไม่ติดต่อ (NCD) : คุณพรธิชา วงษ์ชมภู

๑.๑ อำเภอลิขสิทธิ์

๑.๒ โครงการปรับเปลี่ยนพฤติกรรม

๒. งานคัดกรองมะเร็ง สุขภาพจิต โภชนาการ : คุณเกตพร สิงห์จู

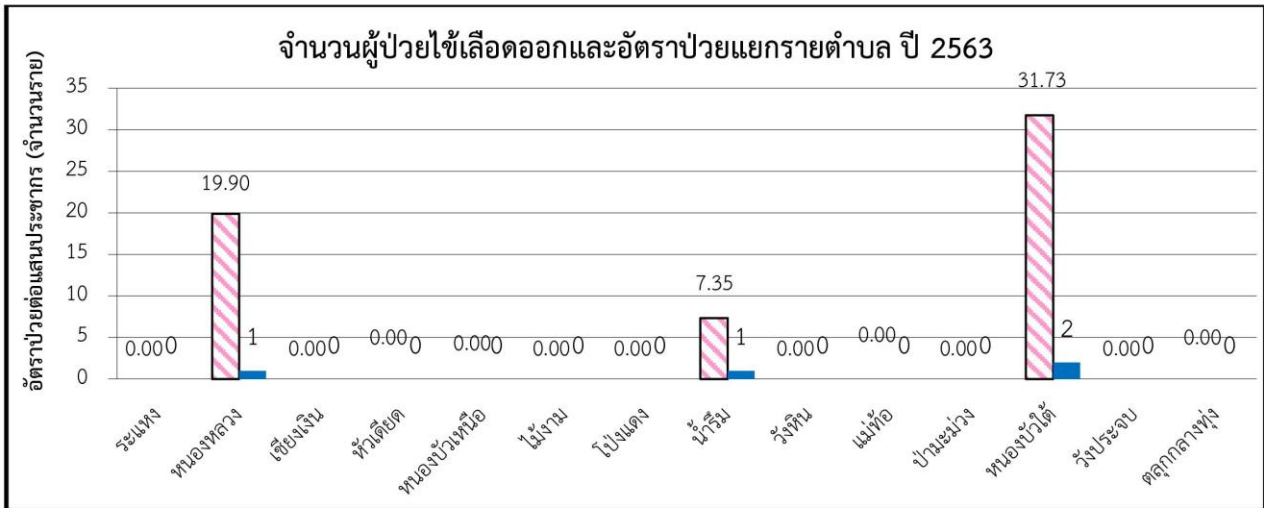
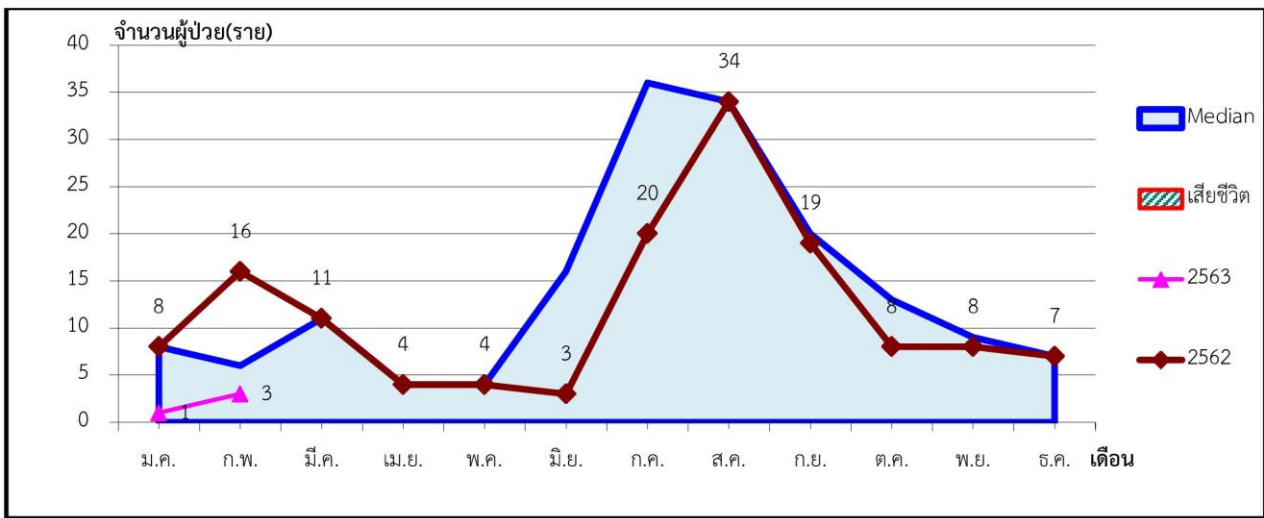
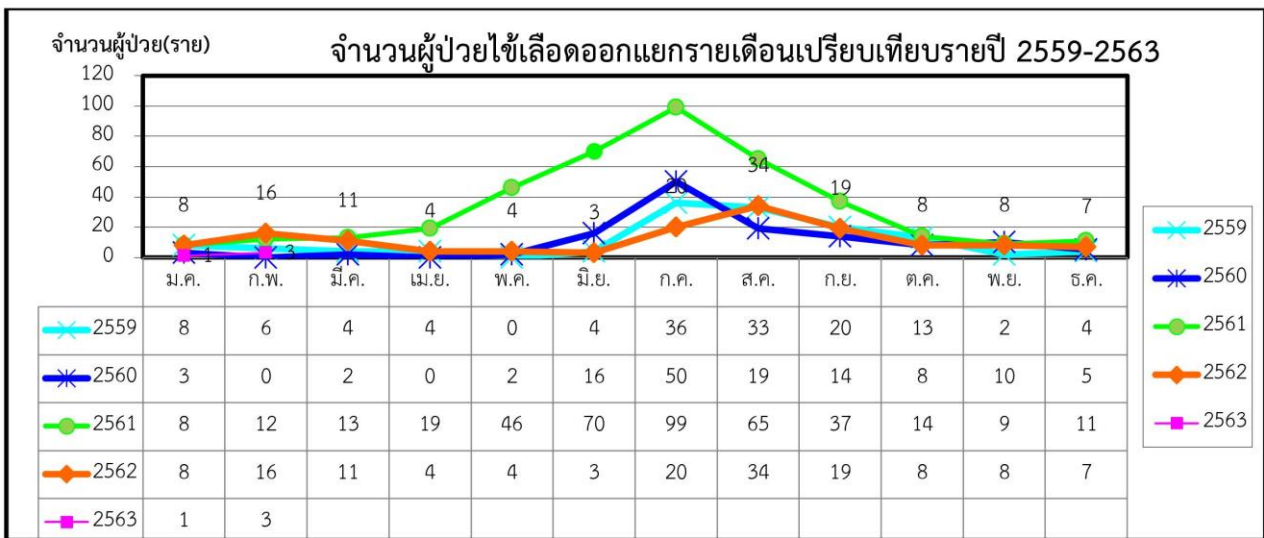
๒.๑ การคัดกรองสุขภาพจิต

ระเบียบวาระที่ ๔ งานระบาดวิทยา

๑. สถานการณ์โรคที่ต้องเฝ้าระวังทางระบาดวิทยา



รายงานสรุปการเฝ้าระวังป้องกันโรคใช้เลือดออก อําเภอเมืองตาก จังหวัดตาก
 ประจำเดือนกุมภาพันธ์ 2563 (ข้อมูล ณ วันที่ 29 กุมภาพันธ์ 2563)
 สำนักงานสาธารณสุขอําเภอเมืองตาก



ผลการประเมินความเสี่ยงหมู่บ้านสื่งแยกรายตำบล/หมู่บ้าน
 ประจำเดือน กุมภาพันธ์ 2563 (ข้อมูล ณ 29 กุมภาพันธ์ 2563)

| ลำดับ | ตำบล/หมู่ที่ | จำนวนผู้ป่วย(ราย) | | | | | | | | | | | | | |
|-------|--------------|-------------------|---|---|---|---|---|---|---|---|----|----|----|----|----|
| | | 1 | 2 | 3 | 4 | 5 | 6 | 7 | 8 | 9 | 10 | 11 | 12 | 13 | 14 |
| 1 | หนองบัวเหนือ | B | A | A | A | B | A | A | A | | | | | | |
| 2 | ไม้้งาม | B | C | C | C | B | B | B | | C | | | | | |
| 3 | โป่งแดง | B | C | B | A | B | B | C | C | B | C | B | A | C | C |
| 4 | น้ำร้อน | D | D | D | D | D | D | D | D | D | D | C | | | |
| 5 | วังหิน | C | D | C | D | C | C | C | C | C | B | A | C | C | |
| 6 | แม่ท้อ | B | B | A | A | B | A | A | D | A | A | B | C | A | |
| 7 | ป่ามะม่วง | B | C | B | C | C | B | A | | | | | | | |
| 8 | หนองบัวใต้ | C | C | B | B | D | B | B | | | | | | | |
| 9 | วังประจบ | A | B | D | A | A | D | D | D | A | A | D | D | D | D |
| 10 | ตลุกกลางทุ่ง | B | B | A | C | B | C | A | A | | | | | | |

จำนวนผู้ป่วยสงสัยโรคไข้เลือดออกแยกรายหมู่บ้าน (Alert Report)
 ประจำเดือน กุมภาพันธ์ 2563 (ข้อมูล ณ 29 กุมภาพันธ์ 2563)

| ลำดับ | ตำบล/หมู่ที่ | จำนวนผู้ป่วย(ราย) | | | | | | | | | | | | | | | | รวม เดือนนี้ |
|------------|--------------|-------------------|---|---|---|---|---|---|---|---|----|----|----|----|----|----|----|-----------------|
| | | 1 | 2 | 3 | 4 | 5 | 6 | 7 | 8 | 9 | 10 | 11 | 12 | 13 | 14 | 15 | 16 | |
| 1 | ชุมชนเทศบาล | | | | | 1 | | | | | | | | | | | | 1 |
| 2 | หนองบัวเหนือ | | | | | | | | | | | | | | | | | |
| 3 | ไม้้งาม | | | | | | | | | | | | | | | | | |
| 4 | โป่งแดง | | | | | | | | | | | | | | | | | |
| 5 | น้ำร้อน | | | | | | | | | 1 | | | | | | | | 1 |
| 6 | วังหิน | | | | | | | | | | | | | | | | | |
| 7 | แม่ท้อ | | | | | | | | | | | | | | | | | |
| 8 | ป่ามะม่วง | | | | | | | | | | | | | | | | | |
| 9 | หนองบัวใต้ | | | | | 1 | | | | | | | | | | | | 1 |
| 10 | วังประจบ | | | | | | | | | | | | | | | | | |
| 11 | ตลุกกลางทุ่ง | | | | | | | | | | | | | | | | | |
| รวมทุกตำบล | | | | | | | | | | | | | | | | | 3 | |

3 เก็บ 3 โรค

รณรงค์กำจัดยุงลาย ด้วยมาตรการ

วันนี้คุณเก็บขยะและกำจัดลูกน้ำยุงลายในบ้านหรือยัง?

เก็บบ้าน
เก็บบ้านให้ปลอดโปร่ง เพื่อไม่ให้ยุงลายเกาะพัก



เก็บขยะ
เก็บขยะเศษภาชนะ ที่อาจเป็นแหล่งเพาะพันธุ์ ยุงลายได้



เก็บน้ำ
เก็บน้ำให้มิดชิด ปิดฝาภาชนะ ภาชนะที่ปิดฝาไม่ได้ก็ให้ปล่อยน้ำทิ้ง หรือเปลี่ยนน้ำเป็นประจำทุกสัปดาห์ หรือปล่อยปลาหางนกยูงกินลูกน้ำ



เก็บบ้าน | เก็บขยะ | เก็บน้ำ



- โรคไข้เลือดออก
- โรคติดเชื้อไวรัสซิกา
- โรคไข้ปวดข้อยุงลาย

ด้วยความปรารถนาดีจาก  1422

ระเบียบวาระที่ ๕ เรื่องแจ้งจากเจ้าหน้าที่สาธารณสุขอำเภอเมืองตาก

คุณไพฑูรย์ จิตเนาวรัตน์

งานบริหารฯ

๑. หัวหน้าส่วนราชการที่ย้ายมาดำรงตำแหน่งใหม่

๑.๑ นายศรีบุญ มีทองคำ ตำแหน่ง ปลัดจังหวัดตาก ตำแหน่งเดิม ปลัดจังหวัดเชียงใหม่

๑.๒ นายรวงทอง พลธิราช ตำแหน่ง วัฒนธรรมจังหวัดตาก ตำแหน่งเดิม ผู้อำนวยการกลุ่มส่งเสริมศาสนา ศิลปะและวัฒนธรรม สำนักงานวัฒนธรรม จังหวัดอุดรธานี

๑.๓ นางจันทิรา บวรรัตนสุภา ตำแหน่ง เกษตรจังหวัดตาก ตำแหน่งเดิม เกษตรจังหวัดสมุทรสาคร

๑.๔ พันโทเรวัตร์ พันธวาวงศ์ สัสดีอำเภอเมืองตาก

๒. รับสมัครคัดเลือกข้าราชการเพื่อแต่งตั้ง (ย้าย) ให้ดำรงตำแหน่งผู้อำนวยการโรงพยาบาลส่งเสริมสุขภาพตำบล ตำแหน่งว่าง ๗ ตำแหน่ง สมัครถึงวันที่ ๒๘ กุมภาพันธ์ ๒๕๖๓

๓. การย้ายของข้าราชการ ลูกจ้างประจำ และพนักงานกระทรวงสาธารณสุข ภายในจังหวัดประจำปี ๒๕๖๓ หมดเขตส่งภายในวันที่ ๒๗ มีนาคม ๒๕๖๓ (ส่งให้ สสอ.เมืองตากภายในวันที่ ๒๕ มีนาคม ๒๕๖๓)

๔. สืบหาข้อมูลความต้องการในการสัมมนา/ฝึกอบรม <http://forms.gle/yAF๔duiZjWCCUvez๗>

หรือทาง

https://docs.google.com/forms/d/e/1FAIpQLSf_iyY73y9JgcV_2hHEmfTp8rNTnLtlQ0Ulod9f3PbE3Rg_Qg/viewform

ภายในวันที่ ๑๔ กุมภาพันธ์ ๒๕๖๓



คุณกมลวรรณ ใจคุ้มเก่า

๑. สรุปการประชุมยกร่างตัวชี้วัดการประเมินผลการปฏิบัติงานด้านสาธารณสุขจังหวัดตาก เพื่อเตรียมรับการประเมินผลการดำเนินงานสาธารณสุข รอบที่ ๒/๒๕๖๓

สรุปการประชุมยกร่างตัวชี้วัดการประเมินผลการปฏิบัติงานด้านสาธารณสุขจังหวัดตาก
เพื่อเตรียมรับการประเมินผลการดำเนินงานสาธารณสุข รอบที่ 2/2563
วันที่ 24 ธันวาคม 2562 เวลา 09.00 – 12.00 น. ณ ห้องประชุมไม้งาม สำนักงานสาธารณสุขจังหวัดตาก

1. ระดับ คปสอ. มีจำนวน 6 ตัวชี้วัด

| ลำดับ | ชื่อตัวชี้วัด | การมอบหมาย |
|-------|---|---|
| 1.1 | ร้อยละการดำเนินงานควบคุมโรคไข้เลือดออก ภายใน 30 ชั่วโมง | กลุ่มงานควบคุมโรค ร่วมคิด/ปรับปรุง/แก้ไข KPI Template ให้แก้ไขตรวจสอบการให้นิยาม Alert report |
| 1.2 | อัตราการสำเร็จการรักษากันโรคปอดอักเสบ | กลุ่มงานควบคุมโรค ร่วมคิด/ปรับปรุง/แก้ไข KPI Template |
| 1.3 | ร้อยละของประชากรที่ไม่ถูกขึ้นทะเบียนเป็นคนในเขตของหน่วยบริการ ในจังหวัดแต่มีที่อยู่ ในจังหวัด (ตามหน่วยที่พื้นที่รับผิดชอบ) | |
| 1.4 | ร้อยละของกลุ่มผู้ป่วยโรคเรื้อรัง (ตาม HDC) ที่มีผลภาวะซึมเศร้าด้วย 2 คำถาม (2Q) ผิดปกติ ได้รับการคัดกรอง 9 มากกว่าหรือเท่ากับ ร้อยละ 80 | |
| 1.5 | ร้อยละของโรงพยาบาลที่ใช้ยาอย่างสมเหตุผล (RDU) | |
| 1.6 | ร้อยละของตำบลที่มีการดำเนินงานตามแนวทางของ พชอ. | กลุ่มงานพัฒนาคุณภาพและรูปแบบบริการ ร่วมคิด/ปรับปรุง/แก้ไข KPI Template |

2. ระดับ โรงพยาบาลทั่วไป มีจำนวน 5 ตัวชี้วัด

| ลำดับ | ชื่อตัวชี้วัด | การมอบหมาย |
|-------|--|--|
| 2.1 | อัตราการเสียชีวิตของผู้เจ็บป่วยฉุกเฉิน (Triage Level 1) ภายใน 24 ชั่วโมง | |
| 2.2 | อัตราการตายผู้ป่วยติดเชื้อในกระแสเลือดแบบรุนแรงชนิด community-acquired | |
| 2.3 | ร้อยละผู้ป่วยโรคหลอดเลือดสมองตีบ/อุดตัน | |
| 2.4 | Intermediate Care | |
| 2.5 | การพัฒนาศูนย์จัดเก็บรายได้ | กลุ่มงานประกันสุขภาพร่วมคิด KPI Template |

3. ระดับ โรงพยาบาลชุมชน มีจำนวน 6 ตัวชี้วัด

| ลำดับ | ชื่อตัวชี้วัด | การมอบหมาย |
|-------|---|---|
| 3.1 | หญิงตั้งครรภ์ได้รับการฝากครรภ์ครั้งแรกเมื่ออายุครรภ์ < 12 สัปดาห์ และหญิงตั้งครรภ์ได้รับการฝากครรภ์คุณภาพ | กลุ่มงานส่งเสริมสุขภาพ ร่วมคิด/ปรับปรุง/แก้ไข KPI Template |
| 3.2 | ร้อยละของผู้ป่วยเบาหวานที่ควบคุมระดับน้ำตาลได้ดี | กลุ่มงานควบคุมโรคไม่ติดต่อ สุขภาพจิต และ ยาเสพติด ร่วมคิด/ปรับปรุง/แก้ไข KPI Template |
| 3.3 | ร้อยละของผู้ป่วยความดันโลหิตสูงที่ควบคุมระดับความดันโลหิตได้ดี | กลุ่มงานควบคุมโรคไม่ติดต่อ สุขภาพจิต และ ยาเสพติด ร่วมคิด/ปรับปรุง/แก้ไข KPI Template |
| 3.4 | ร้อยละของโรงพยาบาลที่ใช้ยาอย่างสมเหตุผล (RDU) | |
| 3.5 | การพัฒนาศูนย์ NCD คุณภาพ | กลุ่มงานควบคุมโรคไม่ติดต่อ สุขภาพจิต และ ยาเสพติด ร่วมคิด/ปรับปรุง/แก้ไข KPI Template |
| 3.6 | การพัฒนาศูนย์จัดเก็บรายได้ | กลุ่มงานประกันสุขภาพร่วมคิด KPI Template |

4. ระดับสำนักงานสาธารณสุขอำเภอ มีจำนวน 4 ตัวชี้วัด

| ลำดับ | ชื่อตัวชี้วัด | การมอบหมาย |
|-------|---|--|
| 4.1 | ร้อยละของกองทุนมีโครงการดำเนินงานโดยหน่วยบริการสาธารณสุข (จากงบประมาณของกองทุนหลักประกันสุขภาพฯ ไม่น้อยกว่าร้อยละ 25 ของงบประมาณกองทุน) | กลุ่มงานประกันสุขภาพร่วมคิด KPI Template |
| 4.2 | การเยี่ยมกองทุนตำบล | กลุ่มงานประกันสุขภาพร่วมคิด KPI Template |
| 4.3 | หน่วยงานผ่านเกณฑ์การประเมิน ITA | กลุ่มงานนิติการและตรวจสอบภายใน ร่วมคิด/ปรับปรุง/แก้ไข KPI Template |
| 4.4 | หน่วยงานที่ดำเนินการพัฒนาคุณภาพการบริหารจัดการภาครัฐผ่านเกณฑ์ที่กำหนด | กลุ่มงานพัฒนาคุณภาพและรูปแบบบริการ ร่วมคิด/ปรับปรุง/แก้ไข KPI Template |

5. ระดับ รพ.สต. มีจำนวน 4 ตัวชี้วัด

| ลำดับ | ชื่อตัวชี้วัด | การมอบหมาย |
|-------|--|---|
| 5.1 | การคงสภาพ รพ.สต.ติดดาว | กลุ่มงานพัฒนาคุณภาพและรูปแบบบริการ ร่วมคิด KPI Template |
| 5.2 | Green & Clean Hospital (หมวด 1) | กลุ่มงานอนามัยสิ่งแวดล้อม ร่วมคิด Template |
| 5.3 | มาตรฐานการดูแลผู้ป่วย 4 ประเภท (หมวด 4) | |
| | 3.1 หญิงหลังคลอด | กลุ่มงานส่งเสริมสุขภาพ ร่วมคิด KPI Template |
| | 3.2 ผู้ป่วย NCD (วัด Health Literacy) | กลุ่มงานควบคุมโรคไม่ติดต่อ สุขภาพจิต และยาเสพติด ร่วมคิด KPI Template |
| | 3.3 ผู้ป่วยติดบ้านติดเตียง (วัดความพึงพอใจใน 3 กลุ่ม ได้แก่ ผู้ป่วย ครอบครัว และชุมชน) | กลุ่มงานส่งเสริมสุขภาพ ร่วมคิด KPI Template |
| | 3.4 ผู้ป่วยในพระบรมราชานุเคราะห์/พระราชานุเคราะห์ | กลุ่มงานพัฒนายุทธศาสตร์สาธารณสุข ร่วมคิด KPI Template |
| 5.4 | การเงินบัญชี และพัสดุ (หมวด 1) | กลุ่มงานบริหารทั่วไป ร่วมคิด KPI Template |

6. ตัวชี้วัดอำเภอลือสิทธิ์

| อำเภอ | ชื่อตัวชี้วัด | กลุ่มงานที่เกี่ยวข้อง |
|-----------|---|-----------------------|
| เมืองตาก | ระดับความสำเร็จของการพัฒนาอำเภอลือสิทธิ์ NCD plus ระดับดีเด่น | ควบคุมโรคไม่ติดต่อฯ |
| บ้านตาก | ระดับความสำเร็จของการพัฒนาเมืองสมุนไพร | แพทย์แผนไทย |
| สามเงา | อัตราป่วยโรคอุจจาระร่วงและโรคไข้เลือดออกลดลง (ร้อยละ/ระดับความสำเร็จ) | อนามัยสิ่งแวดล้อม |
| วังเจ้า | ร้อยละของ รพ.สต. ที่ดำเนินงานคุ้มครองผู้บริโภคด้านสาธารณสุข (คบส.) ตามเกณฑ์ที่กำหนด | คุ้มครองผู้บริโภค |
| แม่สอด | อำเภอมีความพร้อมในการบริหารจัดการระบบเฝ้าระวังการเกิดโรคและเหตุการณ์ผิดปกติในพื้นที่ฝั่งคู่นานที่อาจส่งผลกระทบต่อสุขภาพประชาชนในพื้นที่ (Event Based) | พพส. |
| แม่ระมาด | ระดับความสำเร็จของการดำเนินงานตามตัวชี้วัด (KPI) ของ ๖ โปรแกรมสร้างเด็กไทยคุณภาพ | ส่งเสริมสุขภาพ |
| พบพระ | | ประกันสุขภาพ |
| ท่าสองยาง | การให้บริการสาธารณสุขเชิงรุกพื้นที่สูง (คาราวาน) | ควบคุมโรคติดต่อ |
| อัมพาง | ระดับความสำเร็จของการดำเนินงานตามโครงการอัมพางโมเดล | พัฒนาคุณภาพฯ |

๒. กำหนดการตรวจประเมินมาตรฐานโรงพยาบาลส่งเสริมและสนับสนุนการแพทย์แผนไทยและการแพทย์ผสมผสาน (รพ.สส.พท.) จังหวัดตาก ปี ๒๕๖๓

๓. แผนการพัฒนาศักยภาพบุคลากรเครือข่ายเมืองตาก “ลงทะเบียนสิทธิ One stop service ที่ รพ.สส.”

คุณกานต์ชนิต เทอดโยธิน

๑. การสอบเทียบเครื่องมือ ณ โรงพยาบาลสมเด็จพระเจ้าตากสินมหาราช

๑.๑ วันที่ ๒ - ๓๑ มีนาคม ๒๕๖๓ (เครื่องมืออื่นๆ)

๑.๒ วันที่ ๓๐ มีนาคม ๒๕๖๓ (เทอร์โมมิเตอร์)

คุณสรเพชร รัตนภักดีดีกุล

๑. งานวิชาการ ประกวดผลงานวิชาการ

๑.๑ งานวิจัย

๑.๒ R๒R

๑.๓ CQI

๑.๔ นวัตกรรม

๑.๕ รายงานการสอบสวนโรคและภัยสุขภาพ

คุณปรามินทร์ ทิอูด

๑. วันที่ ๙ มีนาคม ๒๕๖๓ การประกวด รพ.สส.ดีเด่น ระดับจังหวัด ซึ่ง รพ.สส.บ้านวังประจวบ เป็นตัวแทนการประกวด

คุณพิจิตรา สมพันธ์

๑. แนวทางการบริหารการจ่ายค่าบริการทันตกรรม

๒. จำนวน รพ.สส./ศสม.ผ่านเกณฑ์จัดบริการสุขภาพช่องปาก

ระเบียบวาระที่ ๖ เรื่องแจ้งจาก รพ.สส.

ไม่มีวาระการประชุม

ระเบียบวาระที่ ๗ เรื่องอื่นๆ

๑. ระบบการดูแลผู้ป่วยจิตเวช บรรยายโดยคุณจรรยา หนูนยศ

๒. ระบบการดูแลส่งต่องานMCH/การจ่ายเงิน Fee schedule Anc/pap smaer บรรยายโดยคุณเอมอร และคุณปริยาภัทร

๓. โรคติดเชื้อ บรรยายโดย แพทย์หญิงปอแก้ว เพ็ชรคำ และโรคหัวใจ นายแพทย์พงศธร พัชระสุภา

๔. งานมะเร็งลำไส้ บรรยายโดยคุณสุวรรณา วัชรสินธุ์